

配管内の液体 検知ソリューション

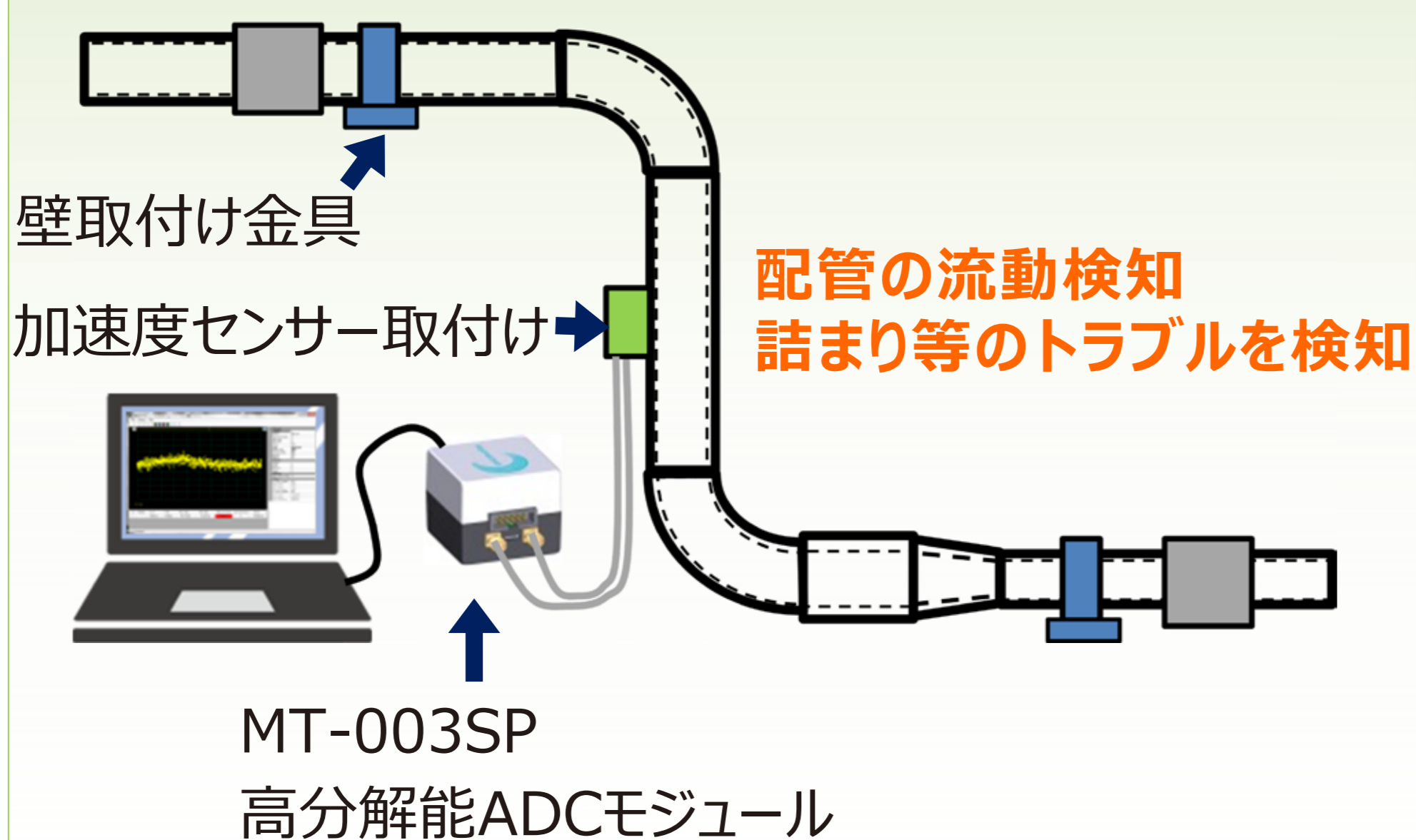
加速度センサーを使って

配管内の液体の流れを監視

- 既存の配管にセンサーを取り付けて、配管内部の **液体流動** を見える化
- 配管内の状態を把握する事で、未然に **トラブル** を検知
- 装置故障によるダウンタイム長期化を防ぎ **生産効率向上**

システム概要

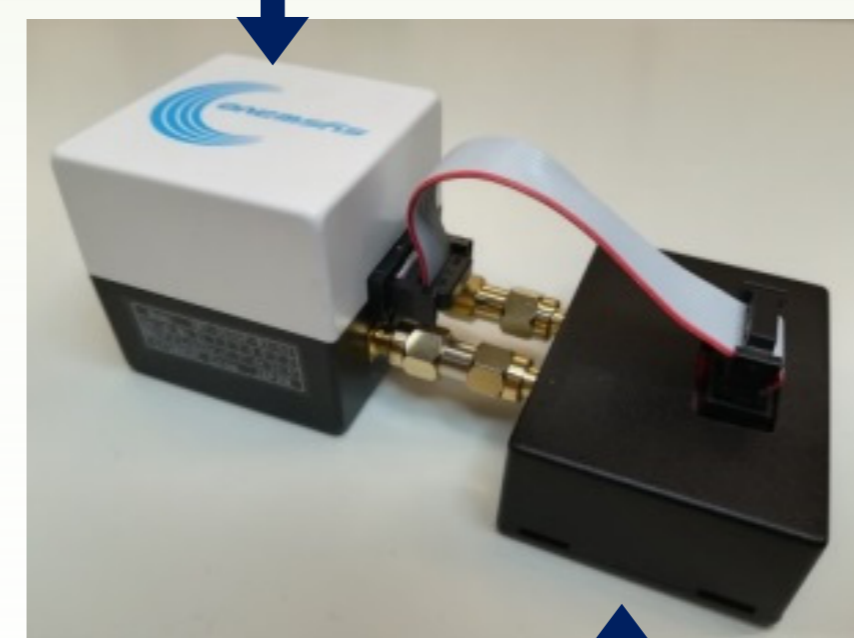
加速度センサーによる検知実験環境



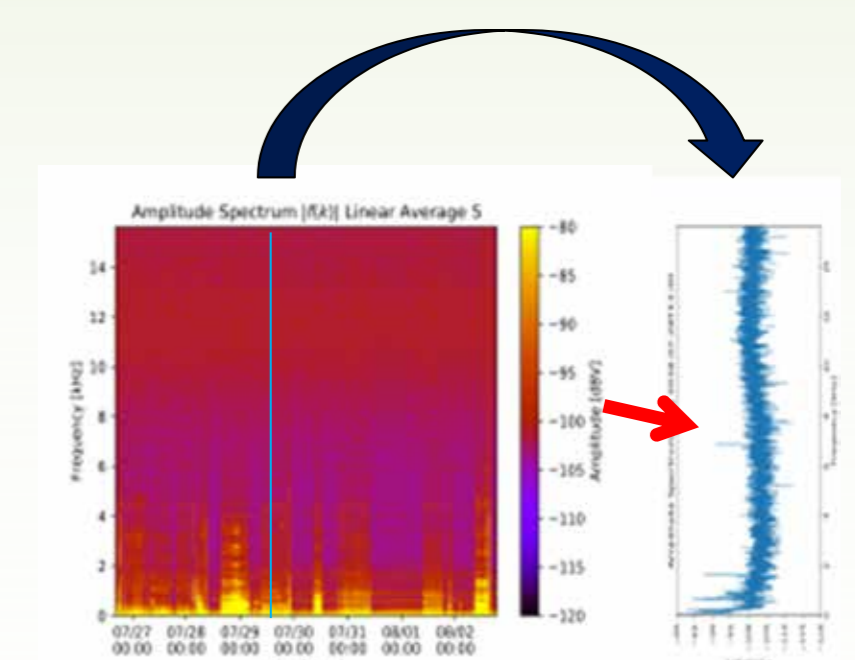
【共同実験】

ダイキン工業株式会社 様

型番
MT-003SP



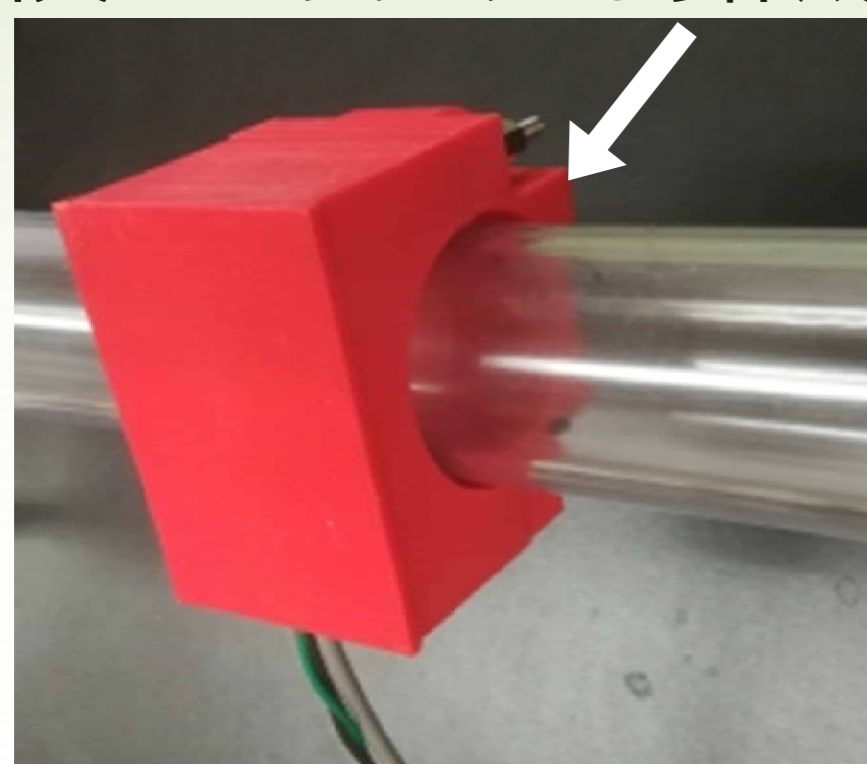
加速度センサー



FFT解析で
流動変化を検知

システム事例

塩ビ管にセンサー取付け
治具は3Dプリンタにより作成



加速度センサー

